

ETUDE DE LA VARIABILITÉ LANGAGIÈRE ET DE L'ACTIVITÉ CÉRÉBRALE CHEZ LES TRÈS JEUNES ENFANTS

Si votre enfant est :

□ âgé de

2 ans 6 mois à 5 ans 11 mois

□ SANS

Trouble du **Neuro-d**éveloppement

Contacts

Vous souhaitez que votre enfant participe à cette recherche ou obtenir plus d'informations



Demandez **Lisa Michel** ou
Mathilde Sassier - - Roublin
au : **02.34.38.94.35**



Ou envoyez un email avec vos coordonnées téléphoniques à :
lisa.michel@univ-tours.fr ou
[mathilde.sassier- - roublin@etu.univ-tours.fr](mailto:mathilde.sassier--roublin@etu.univ-tours.fr)

Comment se déroule l'étude ?

Si vous souhaitez que votre enfant participe à l'étude :

Qui ?

Lisa, doctorante dans l'équipe de recherche et psychologue, et **Mathilde**, seront présentes avec votre enfant pendant toute la durée de sa participation.

Où ?

L'étude se déroulera dans les locaux du laboratoire INSERM, au sein du Centre Universitaire de Pédopsychiatrie du CHRU Bretonneau à Tours.






UMR 1253 iBrain INSERM – Equipe Autisme
Centre de Pédopsychiatrie
CHRU Bretonneau
2 boulevard Tonnelé
37044 TOURS Cedex 09
Tél: +33 (0)2 34 38 94 35

Pourquoi cette étude ?

Dans le Trouble du Spectre de l'Autisme, ainsi que chez les très jeunes enfants en général, on retrouve une grande variabilité dans le développement du langage, mais aussi dans le traitement des informations sensorielles du quotidien.

Les objectifs de cette étude sont :

- Définir les **profils individuels** de très jeunes enfants, pour en étudier la variabilité :
 - Profils langagiers
 - Profils multisensoriels   
- Etudier l'évolution de ces profils au cours du temps (1 semaine après et 1 an après).
- Créer un **nouvel outil** pour évaluer la **compréhension du langage** des très jeunes enfants, y compris ceux ne produisant que peu ou pas de mots.

Méthodes utilisées :

L'électroencéphalographie (EEG)

Ressemble à un bonnet de bain que l'on pose sur la tête de l'enfant. Des capteurs permettent d'enregistrer l'activité du cerveau de l'enfant pendant un exercice.



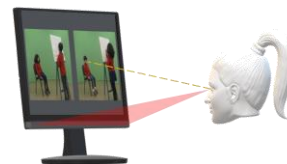
Des mesures comportementales

L'enfant fait des exercices sous forme de jeux (cubes, puzzles, figurines etc.)



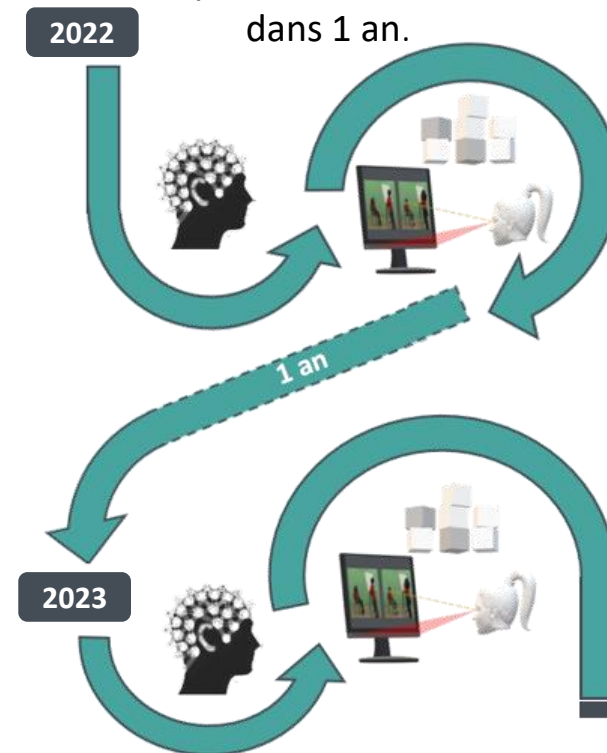
Le suivi du regard

L'enfant voit des vidéos sur un écran. Une caméra filme ses yeux et enregistre là où regarde l'enfant.



Le protocole est réalisable en une seule fois, ou en plusieurs parties différentes, en fonction de votre enfant.

Il est également prévu de revoir votre enfant après 1 semaine et dans 1 an.



Vous avez le droit de refuser de participer ou de retirer votre consentement à tout moment de l'étude

Cette étude est validée par un comité d'éthique et les données recueillies sont anonymes.