
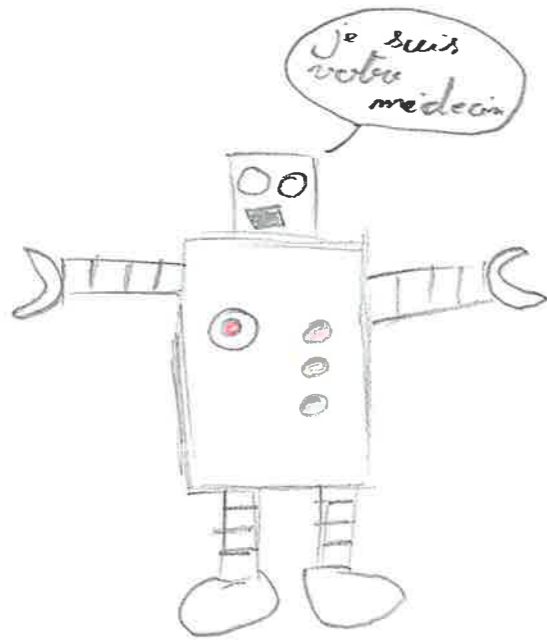




IA

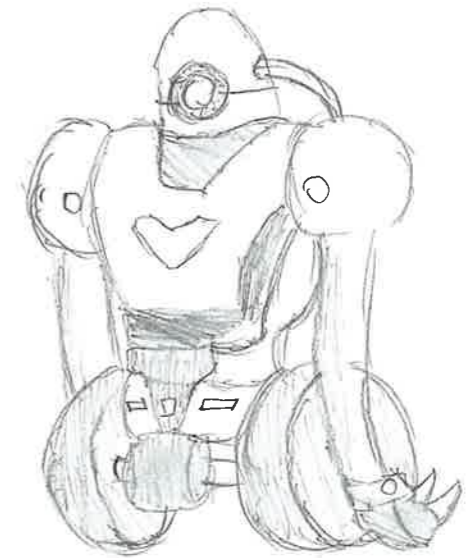
IA et santé

- les débats bioéthiques sont mis en place pour éviter de tuer le patient accidentellement 
- Les relations patients-médecins sont différentes des relations patients-IA
- les IA aident à décider du diagnostic dans les cas difficiles



IA et environnement

- Un algorithme permet de copier informatiquement le comportement/l'intelligence collective des fourmis. 
- Un territoire intelligent est un territoire "contrôlé" par des IA et qui aide à faire des économies d'énergies.  "tu as la lumière à tout les étages mais c'est des ampoules basse consommation"
- Les prédictions des IA évitent de creuser dans les sols et de perturber la biodiversité, pour récolter des minerais et faire des cartes des sols

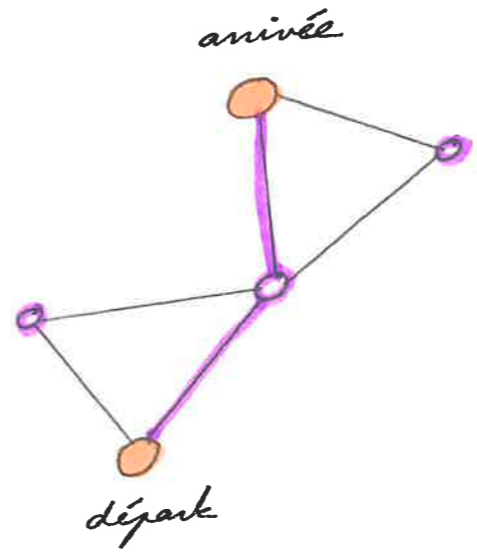


Intelligences artificielles

Problématique : Les i.A., un complément ou un remplacement à l'Homme ?

IA & Santé

- Administratif :
 - ↳ gestion d'informations.
- Médecine de précision
- diagnostics et prévisions de maladies grâce aux données déjà connues.



■ : chemin le + court

IA & Environnement

Numérique (Algorithme)

- Comportement des animaux repert pour les graphes. ex: fourmis artificielles (voir graphe)

Géologie

- Prédiction par l'IA de catastrophes naturelles (ex: séisme, volcanisme)
- Aide à la création de cartes géologiques plus précises.
- Aide à la gestion des ressources (ex: eau)

IA & Ethique

Synonyme : morale dans une société.

Médecine

- Apport d'aide et de résultats
- Confiance envers le médecin ou l'IA ? (Humanité du médecin non présente chez l'IA)

Environnement

- Une autre vision d'analyse.
- Place des femmes dans le numérique : principales actrices dans le passé mais peu reconnues aujourd'hui (-20%)

Conclusion

Suite à cette conférence, nous avons pu voir que les IA. sont avant tout un complément qui apporte une aide aux professionnelles pour optimiser et préciser leurs recherches et résultats. Cependant elle ne doivent pas remplacer les scientifiques et elles posent des problèmes au niveau de l'éthique.

L'Intelligence artificielle

C'est un outil de préservation et de prise en compte de l'environnement dans le but d'anticiper les risques pour mettre en place des stratégies de gestion adaptées aux spécificités du milieu.

dans la santé

Nouvelles Technologies

- ↳ les intelligences artificielles peuvent servir à améliorer les capacités en matière de soins et aider les professionnels de santé.
- Exemple : - bras araignées dans la chirurgie
- intelligences artificielles pour faire des diagnostics

Détection de Maladies sur le long terme

- ↳ des examens poussés couplés à des intelligences artificielles pourraient permettre de détecter des maladies des années à l'avance.

↳ L'Intelligence Artificielle amène de nombreuses Questions :

- Les Patients sont-ils prêts à faire confiance aux diagnostics et aux soins apportés par des IA ?
- Est-on d'accord pour effectuer des tests poussés pour quelque chose qui ne semble pas avoir de lien ?
- Les IA vont-elles remplacer ou devenir un outil pour aider ?

Smart-cities

→ Utiliser les intelligences Artificielles pour rendre la ville plus économique, pratique et fluidifier le trafic.

- Exemple :
- Capteurs dans les bennes à ordures pour que les camions poubelles ne passent que lorsque c'est utile
 - Eclairage qui s'allume seulement lorsqu'un usage arrive dans la zone.

Dans l'environnement

Technologies Bio-inspirées

- ↳ Étudier le comportement / fonctionnement d'organismes vivants pour créer des technologies inspirées de leur comportement.
- Exemple : - étude des fourmis afin de comparer leur comportement avec ceux des cyclistes.

Études des sols et des roches

- ↳ L'intelligence artificielle peut servir à cartographier les sols et leurs compositions.
- ↳ Permet d'anticiper et de comprendre les enjeux de chaque territoire.

L' intelligence artificielle

Quotidien

Application: Chat GPT, TikTok...

Machime: robot aspirateur, tondeuse
robot nettoie piscine.

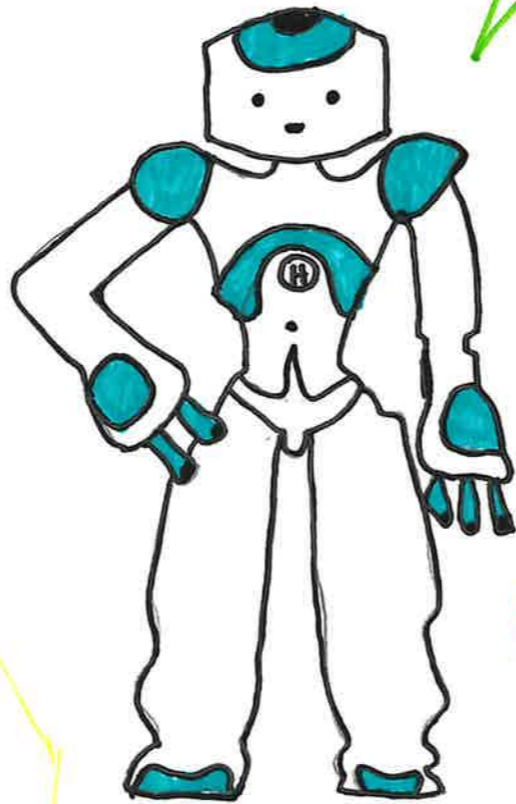
Aide dans les tâches quotidien.

Médicale

Les IA aident dans le domaine médical. Elles aident dans la recherche.

Mais aussi dans les aides chirurgicale pour les étapes précises.

Elles accompagnent aussi les personnes âgées, et malades dans le quotidien.



Environnement

Aide à détecter catastrophe: séisme, tsunami, catastrophe météo.

Géologie: aide à l'étude des roches, minéraux et analyse composition des sols.
Permet de faire des découvertes.

CONCLUSION

L'IA ne remplace pas les Hommes car elle doit être encadrée par un homme.

Le IA permet d'améliorer le quotidien sur les tâches difficiles, elles permettent aussi des découvertes sur différents domaines (médecine, environnement).

IA et environnement

- outils de préservation et de prise en compte de l'environnement
- anticipation des risques
 - ↳ *ex*: prévention des risques sismiques
- mise en place de stratégies de gestion adaptées aux spécificités des écosystèmes
 - ↳ *ex*: détection des minéraux

L'IA a besoin de l'homme pour être créée mais pas pour fonctionner.

IA et santé



- diagnostic
- anticipation des risques
- adaptation des soins

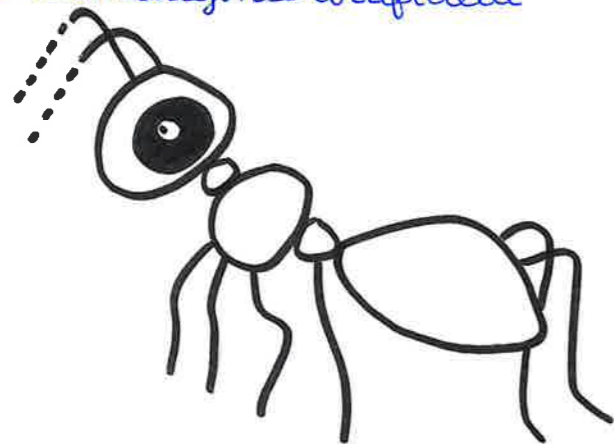
L'intelligence artificielle.



les femmes et l'IA

- les *féres* à l'écriture des programmes informatiques.

Les fourmis sont le reflet du développement de l'intelligence artificielle



Les différents domaines de l'IA

- la santé
- les langues
- l'environnement
- la sécurité
- les jeux

IA: Intelligence Artificielle

Applications en Santé

Permet un diagnostic plus précis:

- ↳ Prise en compte de plus d'informations
- ↳ Comparaison avec une base de données large.

↳ Observation plus précise que l'humain
ex: Analyse du fond de l'œil, impossible à l'œil humain.

Opérations de précision:

- ↳ Assistance de précision extrême
- ↳ Effectue des tâches trop précises pour l'humain (ex: bras robotique)

Prévention:

- ↳ Simulation d'opérations à l'avance
- ↳ Lors de diagnostics plus de données sont prises, permettant la détection de maladies à l'avance (cancer).

Applications pour l'environnement:

Géologie:

- ↳ Analyse des roches par ondes
- ↳ Cartographie des roches plus rapide, moins coûteuse et moins destructrice

Optimisation et prévention:

- ↳ "Smart cities", optimisation de l'utilisation des ressources.
- ↳ Prédiction de catastrophes naturelles

IA bio-inspirées:

- ↳ Fourmis, antilles, algorithmes d'optimisation des déplacements
- ↳ Mécaniques inspirées d'êtres vivants.

Une utilisation de l'IA contrôlée:

- ↳ L'IA au service de l'humain
- ↳ L'humain ne peut être remplacé, l'éthique reste important et incompris par l'IA.