



CAHIER DES CHARGES REFONTE D'UN SITE INTERNET

CENTRE•SCIENCES

72 Faubourg de Bourgogne

45000 ORLÉANS

Site internet : www.centre-sciences.org

Tél : 02 38 77 11 06

Email : contact@centre-sciences.fr

Contacts : Olivier MORAND – directeur, Astrid PELLIEUX – chargée de projets

SOMMAIRE

1. Projet	3
1.1 Présentation de Centre•Sciences	3
1.2 Objectifs du site internet	3
1.3 Cibles du site internet	4
1.4 Périmètre du projet.....	4
2. Prestations attendues.....	5
2.1 Développement du Webdesign du site de Centre•Sciences	5
2.2 Aspects fonctionnels et techniques.....	6
2.3 Cession de droits	9
2.4 Date de réalisation souhaitée	9
2.5 Accompagnement du prestataire.....	9
3. Cadre de réponse.....	9
4. Critères de choix des offres.....	9
5. Livrables attendus	10
6. Annexes	10

1. Projet

1.1 Présentation de Centre•Sciences

Créé en 1990 avec le soutien du Ministère chargé de la Recherche, Centre•Sciences est le centre régional de promotion de la Culture Scientifique, Technique et Industrielle (CSTI) pour la Région Centre-Val de Loire. Il a pour mission de faire partager les sciences et les techniques à tous les habitants de la région Centre-Val de Loire. C'est également un centre de ressources pour tous ses partenaires et acteurs de CSTI.

En 2008, Centre•Sciences est labellisé "Science et culture, Innovation" par le ministère de l'Enseignement supérieur et de la Recherche. Il est ensuite nommé "Pôle Territorial de Référence" en matière de CSTI suite à la proposition faite en juillet 2012 par Universcience alors en charge de la gouvernance nationale de CSTI. Depuis 2014 avec le transfert des compétences de CSTI aux collectivités régionales, Centre•Sciences confirme son rôle de Pôle Territorial de Référence avec l'animation du réseau d'acteurs et la mise en place de forums territoriaux de la CSTI.

Centre•Sciences fonctionne sur le mode associatif depuis 1990 avec une équipe de 8 personnes et un conseil d'administration constitué de scientifiques, de responsables culturels et de représentants de l'Etat. Il bénéficie du soutien du conseil régional Centre-Val de Loire, du ministère de l'Enseignement supérieur et de la Recherche (DRRT), du fonds européen Feder, des universités d'Orléans et Tours, des conseils Départementaux et des villes.

Nos actions :

- Créer et diffuser des expositions interactives et d'actualité des sciences conçues avec les milieux de la recherche, de l'industrie et de l'éducation
- Coordonner et animer des manifestations scientifiques en région : Fête de la science, Rencontres scientifiques de la Région Centre, Forums des métiers, Olympiades des sciences et techniques à l'école...
- Proposer, avec nos partenaires, des cycles de conférences-débats, les Mardis de la science
- Apporter conseil et assistance à tout projet de culture scientifique et technique : conférence, café des sciences, exposition, visite de laboratoire, accueil de scientifiques, ateliers scientifiques, muséographie...
- Participer et animer des rendez-vous lors d'événements scientifiques et culturels : festival de robotique Car-Tec-Inno, Semaine de la ville, salon des jeunes inventeurs, festival de Loire...
- Editer et diffuser une lettre d'information
- Animer un portail numérique régional : Echosciences Centre-Val de Loire

1.2 Objectifs du site internet

Actuellement, Centre•Sciences dispose d'un site internet : <http://www.centre-sciences.org/> hébergé par OVH. Site valide XHTML 1 Transitional, CSS2, et fonctionnant grâce à PmWiki.

L'objectif principal est de réaliser une refonte du site de manière à le rendre plus ergonomique et attractif. Le but étant de permettre aux visiteurs de trouver facilement les informations qui les intéressent et de leur donner envie de revenir sur le site.

De part ses actions, Centre•Sciences a besoin à la fois d'un site vitrine pour présenter son activité, d'un outil de communication pour assurer la promotion de ses divers actualités/événements (Mardis de la science, Science on tourne, semaines culturelles, etc.) et d'une partie prestation présentant nos expositions, leurs coûts et leurs conditions de mise à disposition. Un système de réservation en ligne des expositions est également envisagé.

Enfin, de part ses activités, Centre•Sciences souhaite construire et mettre en place un annuaire des acteurs régionaux de CSTI.

Souhaits de développement ou d'évolution :

- Un nouveau graphisme favorisant un design facilement compréhensible par les visiteurs et cohérent sur toutes les pages
- Une navigation plus claire dès la page d'accueil
- Un site facilement administrable avec possibilité de mettre à jour son contenu en toute autonomie
- Un accès à l'annuaire par un système de compte pour tous les acteurs y étant référencés
- Une amélioration du référencement du site

1.3 Cibles du site internet

Toujours en fonction de ses actions, les cibles de Centre•Sciences pour son site internet sont variables.

Pour l'aspect vitrine et la partie prestation, les cibles sont les partenaires en région, en France et à l'étranger. Il s'agit par exemple de l'Education nationale, des organismes de recherche (CNRS, BRGM, INRA, etc.), des acteurs industriels et technologiques (industries, etc.), le réseau culturel des Instituts Français, le réseau national des Centres de Culture Scientifique, Technique et Industrielle, les collectivités locales et territoriales, les services déconcentrés de l'Etat, les centres culturels, bibliothèques, musées et muséums, associations, etc.

Pour l'aspect promotion de nos événements et actualités, nos cibles sont prioritairement les scolaires (primaires, secondaires, universitaires) et le grand public.

1.4 Périmètre du projet

Il est souhaité que le site internet soit compatible avec l'ensemble des navigateurs internet et supporte l'affichage multi-support (s'adapte à toutes tailles d'écran).

Pour favoriser la diffusion des informations, intégrez des boutons de partage sur les réseaux sociaux après chaque contenu (article, actualités, etc.), ainsi que des boutons lien vers nos réseaux Centre•Sciences sur chaque page du site.

Centre•Sciences travaillant avec des partenaires internationaux, une version anglaise du site peut être envisagée.

Enfin pour permettre l'accès du site au plus grand nombre, Centre•Sciences souhaite améliorer l'accessibilité web de son site internet.

2. Prestations attendues

2.1 Développement du Webdesign du site de Centre•Sciences

Pour le visiteur, l'identité visuelle du site doit faciliter la compréhension et la prise d'informations. De ce fait, il doit y avoir une cohérence graphique sur toutes les pages du site. Le graphisme doit être attrayant et ergonomique, mais il ne doit pas être non plus au détriment du contenu. Les deux doivent pouvoir s'organiser de manière complémentaire et se construire autour d'une structure de navigation du site claire et précise.

Pour Centre•Sciences, la convivialité du site est importante. Néanmoins, l'identité visuelle représentant également l'image de marque de l'association, elle doit également avoir un caractère institutionnel identifiable.

Généralité sur le graphisme et la navigation

L'intérêt d'une structure de navigation optimale accompagnée d'un graphisme simple mais convivial est d'augmenter l'expérience utilisateur dans le but d'obtenir un bon taux de conversion (pour la location d'expositions et/ou la venue du public à des événements).

L'ajout sur site d'un moteur/onglet de recherche pratique fait également parti des éléments permettant d'augmenter l'expérience utilisateur.

Les critères de développement primordiaux demandés sont la lisibilité, la rapidité (règle des 3 clics), l'accessibilité et la simplicité.

Le design et l'ergonomie du site doivent être pensés pour réaliser le site de Centre•Sciences en responsive design.

Charte graphique web

Centre•Sciences n'a pas de charte graphique générale bien établie.

L'association possède un logo déclinable en une version verticale et une version horizontale :



Le design de nos différents supports de communication s'appuie en général sur les éléments graphiques que l'on peut retrouver dans le logo (couleur dans les teintes bleues, utilisation d'une pointe de couleur rouge dynamisante, etc.)

Il est donc attendu une définition de notre charte web. A savoir, une aide au choix du thème, aux choix des typographies, des codes couleurs, des icônes, de mise en page du contenu. Il serait intéressant que cette identité visuelle soit en accord avec les différents supports de communication dont nous disposons. Des exemples de ces supports seront fournis au prestataire.

Cf. annexe 1 : proposition d'un visuel de la page d'accueil du site

Cf. annexe 2 : plaquette de présentation 2016 et 2018 (Attention en raison de la date de création des plaquettes, certains de leurs contenus ne sont plus d'actualité)

2.2 Aspects fonctionnels et techniques

Arborescence du site

Cf. annexe 3 : proposition graphique « arborescence et hiérarchisation »

Compatibilité avec les outils du marché

Le site devra être développé pour les dernières versions des navigateurs (Safari, Firefox, Opéra, Chrome, Internet Explorer, etc.) et pour les systèmes d'exploitation Windows, Mac, Linux, Android et iOS.

Le site doit pouvoir s'adapter à tous les types et tailles d'écran.

Modules de téléchargement

L'accès au site ne devra pas nécessiter de plug-in additionnels hormis les players multimédias standards et celui d'Acrobat reader dans sa version gratuite.

Outils de partage d'informations

Chaque contenu sur le site doit pouvoir être partagé. Cela concerne en premier lieu le partage sur les réseaux sociaux. Des boutons de partages vers les différents réseaux (Twitter, facebook, LinkedIn, etc.) doivent être présents notamment en ce qui concernent les annonces d'événements. Cela concerne aussi le partage possible via email. Un bouton d'impression possible des contenus est intéressant.

Des liens renvoyant à nos propres comptes réseaux doivent également être présents. Actuellement Centre•Sciences est sur Twitter, Facebook, Instagram, Dailymotion et Youtube. Un compte LinkedIn est envisagé.

Gestion de contenu

Centre•Sciences souhaite pouvoir mettre à jour et alimenter lui même son site internet. Le contenu doit pouvoir être réalisé en interne par des personnes non spécialisées.

La console d'administration du gestionnaire de contenu du site doit permettre la modification, l'organisation, l'ajout, le déplacement et la suppression de contenus très efficacement et simplement. L'ajout et la suppression ne concernent pas uniquement des contenus sur une page mais également la création et la suppression de nouvelles pages sur le site.

Ce contenu peut prendre différentes formes : textes et multimédias (images, vidéos, enregistrements sonores, GIF, etc.). La gestion des multimédias doit elle même être simple et adaptable aux besoins d'une page (par exemple, une même image dans la bibliothèque de multimédias doit pouvoir être intégrée dans divers contenu avec des tailles différentes). La bibliothèque de multimédias devra être catégorisée par type de médias (images, vidéos, bandes son, et toutes autres catégories pertinentes) afin de faciliter la recherche d'un élément en particulier. A cet effet, une recherche avec mots clés dans la bibliothèque de multimédias est souhaitée.

Le contenu devra pouvoir être créé en avance et enregistré en tant que brouillon avant toutes publications. Les publications pourront par ailleurs être programmées.

Le prestataire devra :

- Créer les éléments graphiques (fond de page, boutons, icônes)
- Adapter les contenus fournis par Centre•Sciences

Statistiques du site

Centre•Sciences souhaite avoir accès aux statistiques de fréquentation de son site Internet avec Google Analytics ou tout autre outil statistique.

Les statistiques intéressantes :

- nombre d'accès visiteurs (historique mensuel, jour, heure),
- mots-clés tapés par les visiteurs,
- moteurs et annuaire de provenance,
- nombre de visites,
- pages visitées,
- provenance géographique d'intervenants,
- jour et tranche horaire des visites,
- types de navigateurs utilisés,
- fournisseurs d'accès d'origine.

Demandes particulières : module de réservation et base de données (Annuaire)

- Possibilité d'intégrer un module de réservation en ligne de nos outils pédagogiques : module de réservation avec calendrier. Possibilité pour l'utilisateur de voir quels outils sont déjà réservés sur un calendrier. Pour informations, Centre•Sciences propose un peu moins de 200 outils (expositions interactives, expositions panneaux, malles, valises, expériences autonomes). Il est souhaité que chaque action de réservation sur le calendrier entraîne un envoi automatique de mail à Centre•Sciences.
- Dans le cadre de ses missions, Centre•Sciences va créer, gérer et animer un annuaire des acteurs régionaux en culture scientifique, technique et industrielle en

région Centre Val de Loire. Cet annuaire et sa base de données (langage SQL) devront être rattachés au site de Centre•Sciences. Il est estimé environ 300 acteurs à référencer dans l'annuaire.

Il est souhaité pour cet annuaire que les personnes référencées ou souhaitant y figurer puissent rentrer leurs propres données via un formulaire incluant notamment des champs pré-remplis.

Pour informations, un autre annuaire existe actuellement sur le site de Centre•Sciences : <http://www.centre-sciences.org/CentreSciences/BaseReseau>. Ce n'est pas cet annuaire actuel qui sera utilisé pour le nouveau site internet.



Image : réseau des acteurs de CSTI en région Centre-Val de Loire

Le prestataire devra proposer et présenter des solutions permettant ces deux intégrations. En cas, de validation de Centre•Sciences de ces propositions, le prestataire devra assurer leur mise en place.

Transfert du site actuel et intégration de nouveaux contenus

Le prestataire proposera une reprise des informations du site actuel afin de les transférer sur le nouveau site en respectant l'arborescence qui aura été définie.

Le transfert devra s'effectuer rapidement pour éviter une interruption trop importante de ce service. Le prestataire devra également s'assurer que les anciennes URL soient bien redirigées dans le but d'éviter les erreurs « pages non trouvées » et de transférer le référencement déjà acquis.

Concernant l'intégration des nouveaux contenus, cette action pourra être réalisée par le prestataire. Merci de proposer un devis incluant l'intégration des contenus et un n'incluant pas l'intégration des contenus.

2.3 Cession de droits

Le prestataire devra fournir une clause de cession de droits d'auteur mentionnant particulièrement :

- Le type et l'étendu des droits cédés (charte graphique, contenus éditoriaux, photographies, vidéos, bases de données, contenus graphiques du site....)
- Le mode d'exploitation
- Le lieu
- La durée

2.4 Date de réalisation souhaitée

Dans le cadre de ses actions, Centre•Sciences souhaite disposer du site pour la manifestation Fête de la science **fin septembre 2019**.

2.5 Accompagnement du prestataire

Le prestataire assurera la formation des salariés de Centre•Sciences afin qu'ils soient en mesure de mettre en ligne le contenu et d'utiliser toutes les fonctions retenues. Il précisera le temps nécessaire sachant que cette formation aura lieu dans les locaux de l'association.

Le prestataire devra indiquer les moyens mis à disposition pour mettre à jour les pages du site (exemple : accès FTP, interface de mise à jour par le web, etc.). Il devra également apporter des conseils pour le référencement du site et l'utilisation des mots-clés.

Le prestataire assurera une assistance technique et téléphonique pour une durée d'un an qui pourra être reconduite selon devis de prestation.

3. Cadre de réponse

Réponse possible jusqu'au 20 mai 2019 inclus.

Dans sa réponse, le prestataire devra préciser les points suivants :

- Présentation globale de la solution et de ses avantages
- Présentation détaillée et options graphiques
- Proposition financière
- Délai et planning de réalisation
- Présentation de la société et références de moins de 3 ans.

4. Critères de choix des offres

- Le prix
- La qualité et propositions adaptées à la demande

- Le service après-vente et l'assistance technique : modalités, contacts
- La fonctionnalité du back office

5. Livrables attendus

Les pièces à livrer par le prestataire internet pendant et après la réalisation du site sont les suivantes :

- Planning de réalisation avec un engagement sur la date de mise en ligne,
- Arborescence détaillée du site,
- Fichiers informatiques source (pages HTML, graphismes, bases de données, programmes...)
- Documents décrivant le site, son fonctionnement et son hébergement,
- Version du code HTML utilisée,
- Version des navigateurs compatibles,
- Preuves des déclarations (récépissé CNIL, copies d'écrans des déclarations annuaires et moteurs, fiche descriptive du nom de domaine),
- Identifiant et mot de passe pour accéder au serveur.

6. Annexes

Voir les documents ci-après.

ANNEXE 1 : Proposition d'une page d'accueil

Logo Centre-Sciences	Site en anglais Barre de recherche
CENTRE•SCIENCES Science, Culture, Innovation en région Centre-Val de Loire	
Texte d'introduction + Suivez nous sur les réseaux sociaux (logos avec liens) Facebook-Twitter-Instagram-Youtube-Dailymotion	Echosciences Centre-Val de Loire Logo Le réseau social des amateurs de sciences et de technologies du territoire

Qui sommes nous ?	Evenements	Ressources	Annuaire	Contact
<ul style="list-style-type: none">• Présentation• Informations pratiques• Conseil d'administration• Equipe• Soutiens et partenaires• Adhérer à Centre-Sciences• Lettre d'informations• Rapports d'activité	<ul style="list-style-type: none">• mardi de la science• Science on tourne• Actions scolaires• Fête de la science• Forum régional de CSTI• Semaines Culturelles• Autres	<ul style="list-style-type: none">• Expositions interactives (infos + conditions reservation)• Manips de sciences (infos + conditions reservation)• Expositions panneaux (infos + conditions reservation)• Fiches ateliers• Fiches énergie• Récréasciences• Audios/vidéos• Géothermie en ligne		

Menu déroulant

Actualités

visuel + texte+ renvoi sur page internet	visuel + texte+ renvoi sur page internet	visuel + texte+ renvoi sur page internet	visuel + texte+ renvoi sur page internet
--	--	--	--

Ressources

visuel + texte+ renvoi sur page internet	visuel + texte+ renvoi sur page internet	visuel + texte+ renvoi sur page internet	visuel + texte+ renvoi sur page internet
--	--	--	--

Avec le soutien de (logo Etat, Région, Europe, autres ?)

Mentions légales

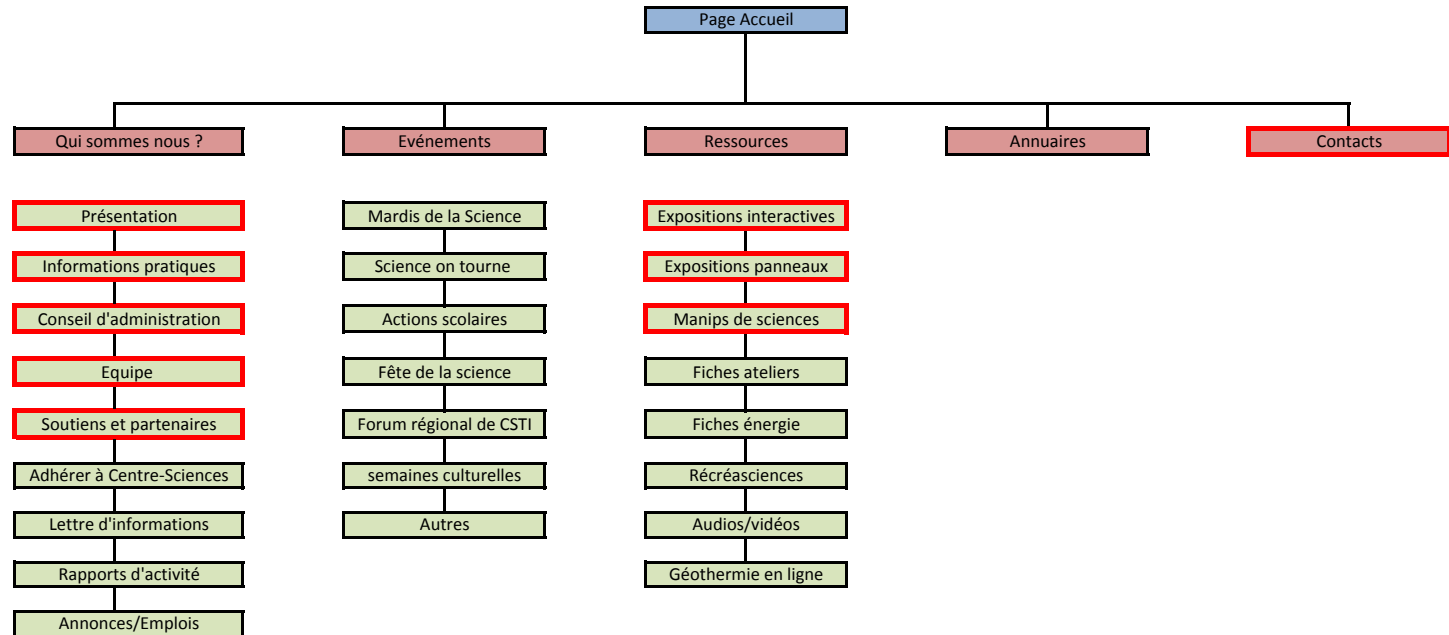
Annexe 3 : Arborescence et hiérarchisation du site

Page de niveau 1

Page de niveau 2

Page de niveau 3

Intérêt de traduction en anglais



Un centre de ressources en région Centre-Val de Loire



CENTRE Sciences

Accompagner les acteurs régionaux et les partenaires pour la réalisation d'actions et événements de Culture Scientifique Technique et Industrielle à destination du grand public.

Des partenaires et acteurs :

- laboratoires et organismes scientifiques de recherche
- agences et acteurs de développement économique
- établissements scolaires, enseignants
- associations, animateurs
- musées et muséums
- collectivités, structures culturelles, bibliothèques...

Des actions pour :

- donner goût aux sciences
- éveiller la curiosité scientifique
- mettre la science en débat
- partager les savoirs
- animer le réseau d'acteurs
- irriguer le territoire régional
- valoriser la recherche et les métiers





... création et diffusion de ressources, expositions, malles, expériences interactives privilégiant une approche ludique suscitant la démarche scientifique

... accompagnement des partenaires et acteurs pour l'élaboration de projets de CSTI

... coordination de manifestations scientifiques, fête de la science...

... valorisation de la recherche, conférences, débats, projets des laboratoires

... accompagnement des projets pour les scolaires, ateliers scientifiques, rencontres jeunes chercheurs, scientifiques dans les classes, Centre Galois, « Science on Tourne » dans les lycées...

... formation à la diffusion de la CSTI auprès des étudiants, animateurs, enseignants...

... information, édition, plaquettes, vidéos...



Découvrez nos **ressources** sur notre site www.centre-sciences.org

Abonnez-vous à notre « **Lettre d'Info** » et suivez-nous sur  

Retrouvez l'**actualité régionale** sur le portail collaboratif pour l'ensemble des acteurs de CSTI, professionnels et amateurs sur :

www.echosciences-centre-valde Loire.fr

ECHOSCIENCES CENTRE-VAL DE LOIRE
Partageons les savoirs et les innovations !


[@EchoSciCVL](https://twitter.com/EchoSciCVL)

Centre•Sciences, CCSTI de la région Centre-Val de Loire
72, Faubourg Bourgogne, 45000 Orléans
02 38 77 11 06 - contact@centre-sciences.fr



Avec le soutien de :

Cette opération est cofinancée par l'Union Européenne. L'Europe s'engage en région Centre-Val de Loire avec le Fonds Européen de Développement Régional.

